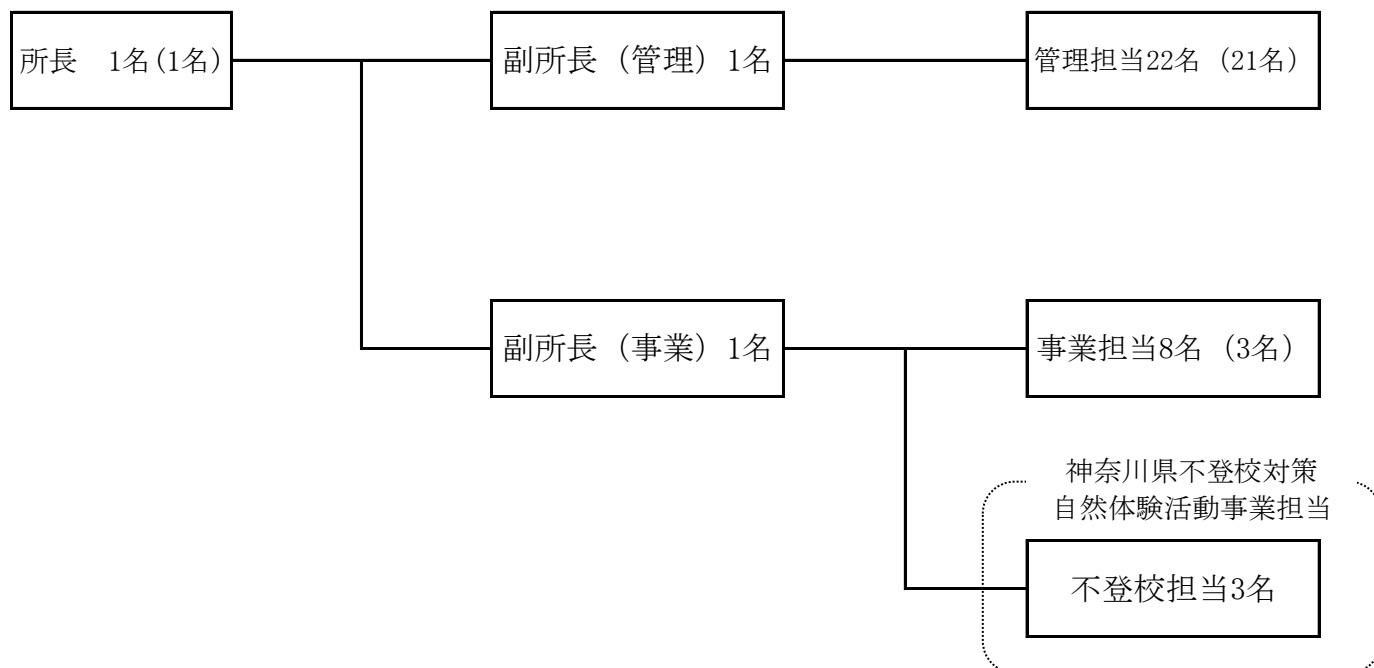


令和6年度足柄ふれあいの村人員配置計画



※ () 内は、非常勤職員及び日々雇用職員（アルバイト）の内数

<内訳>

雇用形態	配置	備考
常勤職員	8	
非常勤職員	2	
日々雇用職員（アルバイト）	23	
小計①	33	
常勤職員（不登校対策自然体験活動事業担当）	3	
非常勤職員（不登校対策自然体験活動事業担当）	0	
小計②	3	
合計	36	