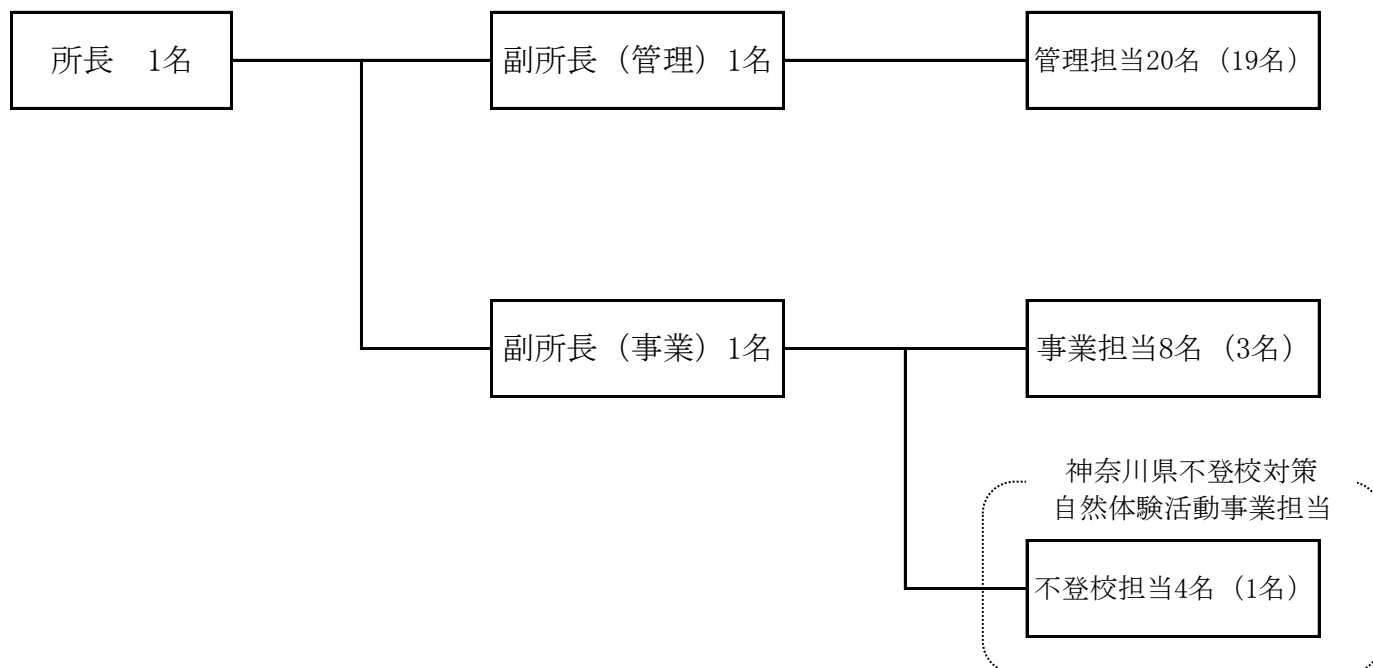


## 令和4年度足柄ふれあいの村人員配置計画



※（ ）内は、非常勤職員及び日々雇用職員（アルバイト）の内数

<内訳>

雇用形態	配置	備考
常勤職員	9	
非常勤職員	0	
日々雇用職員（アルバイト）	22	
小計①	31	
常勤職員（不登校対策自然体験活動事業担当）	3	
非常勤職員（不登校対策自然体験活動事業担当）	1	
小計②	4	
合計	35	