



アジサイ

かな赤やピンク色に染まっています。七月に入って梅雨明けの時期に目立つ花がハナアオイです。この植物の特徴は梅雨が始めると花が下段から咲き始め、先端のつぼみが咲き終わると梅雨が明けると「梅雨葵」とも呼ばれることもあります。花は一重や八重のものもあり、花の直径は品種により大ききなものも10cmくらいあります。本来は宿根性の多年草ですが、品種によっては一年草でもあります。

ハナアオイ



今、ふれあいの村では・・・

管理棟の周りはアベリアの花が咲き、甘い匂いを漂わしています。その匂いに誘われて、たくさん昆虫が蜜を求めて集まっています。その中に赤い頭とお腹が特徴のジャコウアゲハがいました。名前の由来は雄の成虫が麝香（じゃこう）のような匂いを発することに由来しています。幼虫の時にウマノスズクサという有毒植物を食べることで自らの体内に毒を蓄積し、捕食者から身を守ることが知られています。◆クリ林の木の下で写真を撮っていると、シャリシャリと葉を食む音が聞こえてきました。辺りを見渡すとクリの葉に大きな幼虫がいました。クスサンです。体長は8cm程はあるでしょうか。青白色の大型のケムシですが、成虫は更に大きく10cm以上にもなります。印象が強い見た目ですが、成虫・幼虫共に無毒です。◆宿泊棟の軒下にツバメが巣を作っていました。ふれあいの村での巣作りは珍しいです。神奈川県では平成十八年以降、種単位で減少種として指定されているそうです。ツバメの巣のある家は安全という言い伝えもあり巣立ちまでの僅かな時間ですが温かく見守りたいと思います。



ジャコウアゲハ



アカメガシワ



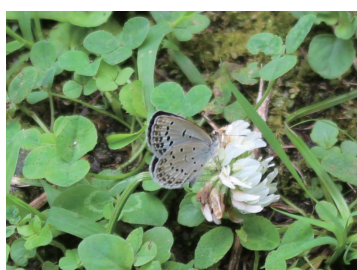
クスサン幼虫



コクワガタ



ツバメ



ルリシジミチョウ

七月七日～十一日

梅雨入りが遅くなった関東地方に暑くどんよりとした雲が時折開いた時、夏の日差しが大地に降り注ぐようになります。

「温風至」の温風とは梅雨明けの頃に吹く南風のことです。

梅雨明けの目安とされる花は百日紅（ささるすべり）で梅雨明けから秋の初めまで百日間咲き続けることからこの名があります。

関東の梅雨明けはいつ頃になるのでしょうか。



★フィールドワーク★

野外を探検・調査・観察することをフィールドワークといいます。

雨の日が多くなり、アジサイが色鮮やかに咲いています。先日梅雨入りのニュースも発表され、ジメジメした日が多くなりました。◆クリが早くも実っていました。まだ雌花の名残が先端に白く残り、小さな冠のようで可愛らしいです。梅雨時期を表す言葉で「栗花落（つゆり）」がありますが、栗の花が落ちる時期が梅雨入りの季節であるため「栗花落」の字に充てられたそうです。◆薄暗い林の中にギンリョウソウが咲いていました。ユウレイタケ（幽霊茸）の別名があり薄暗い林の中に半透明の姿が神秘的に見えました。◆ヒバカリが外の水槽の中に頭を入れ、オタマジャクシを捕食していました。無毒ですが、かつては毒へびと考えられおり「噛まれたら命がその日ばかり」が名前の由来とされています。実際はとても大人しく遭遇しても襲ってくるような生き物ではありません。◆ネムノキがピンク色の綿毛のような花を一斉に咲かせ始めました。夜になると葉が合わさって閉じ、垂れ下がる就眠運動をすることからこの名がつけました。ネムノキは「合歓木」と書き、葉が合うところから中国では夫婦円満の象徴とされています。



ムネアカハラビロカマキリ



ギンリョウソウ



カゲロウの仲間



ネムノキ



マメガキ



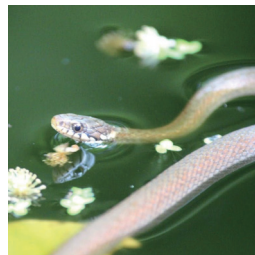
クリ



オカトラノオ



エゴノキ



ヒバカリ

【イベントのご紹介】

※お問合せは、足柄ふれあいの村に電話（0465-72-2010）されるか、『足柄ふれあいの村』のホームページにアクセスしてください。

※今後、変更等がある可能性がありますので『足柄ふれあいの村』のホームページを随時ご確認ください。

「もりっこ2デイス」のご案内

もりっこ1泊2日 Ver. です。

昼夜の自然の中で、子どもたちがどんな発見をし、どんなことを思うのかお子さんの成長をサポートいたします！

実施日) 令和6年9月7日(土)～8日(日)【1泊2日】

会場) 足柄ふれあいの村

対象) 幼児(3歳～未就学児)とその保護者

定員) 25人

参加費) 中学生以上: 6,800円 / 3歳以上～未就学児: 5,000円

申込期間) 令和6年7月5日(金)～令和6年8月2日(金)

★来月のファミリーコミュニケーションの日: 8月4日(日)

10:00～12:00 《自然観察会》セミの抜け殻をじっくり観察(参加費無料)

13:00～15:00 《クラフト教室》竹楽器づくり(材料費: 200円)

※ファミリーコミュニケーション運動の一環として、毎月、第一日曜日に開催中です。※申込み・問合せは電話などでお気軽どうぞ。

神奈川県立足柄ふれあいの村(南足柄市広町1507)

電話: 0465-72-2010 FAX: 0465-72-2013

指定管理者: 株式会社アグサ(連携協力: 関東学院大学)

所管課: 神奈川県教育委員会教育局支援部
子ども教育支援課

URL: <http://www.ashigara-fureai.com/>