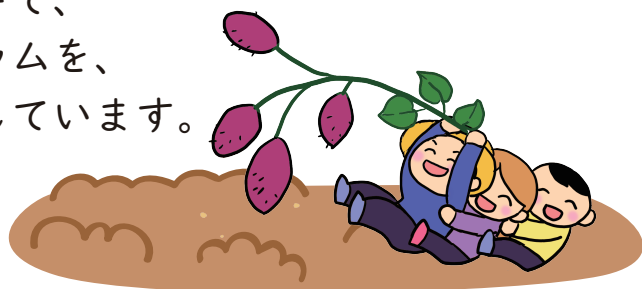


令和6年度

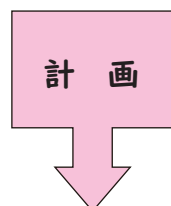
収穫体験のご案内(秋～冬)

足柄ふれあいの村では、緑あふれる自然の中で、土にさわり作物を手にする収穫体験プログラムを、地元の農家の方々に協力を頂きながら実施しています。農業体験の醍醐味である収穫体験を通して、大地の恵みを味わってみませんか？

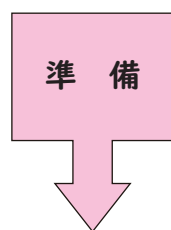


収穫時期	収穫作物	価格	農園名	裏面地図No.
9月上旬～11月中旬	さつまいも	450円 / 1kg	ふれあい農園A (終盤にはBになる場合がございます。)	①
10月上旬～11月中旬	みかん	350円 / 1kg	渡辺隆夫農園	②
12月上旬～2月中旬	だいこん	200円 / 1本	ふれあい農園B	③

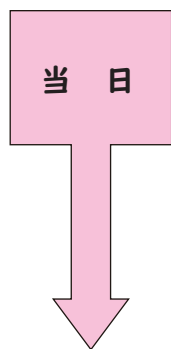
《《 収穫体験 計画から当日までの流れ 》》



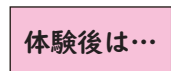
- ①収穫体験の実施にあたっては、「足柄ふれあいの村」の利用申し込みが必要です。
※日帰りによる収穫体験の場合にも、ふれあいの村の日帰り施設利用料がかかります。
- ②収穫体験の実施可能時間は原則として10:00～16:00です。
※混雑時は時間調整をさせていただくことがあります。



- ③活動計画書(家族・小グループの場合は活動予定表)に「収穫体験」と記入します。
※収穫したい作物の名前と、おおよそかまいませんので、収穫予定量をご記入ください。
- ④収穫体験に必要な持ち物は次の通りです。
 収穫物を入れるビニール袋(だいこん用は大きめをお持ちください。)
 汚れてもいい服&靴 軍手 タオル



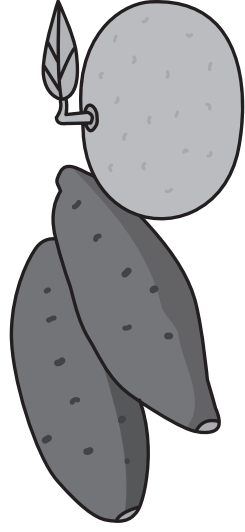
- ⑤収穫体験当日はふれあいの村が指定する場所にお集まりください。
- ⑥収穫体験を行う会場に移動します。
(現地にトイレはありません。トイレは出発前にお済ませください。)
- ⑦ふれあいの村スタッフからの説明のあと収穫体験を行います。
- ⑧収穫量に応じた費用を現金または振り込みでお支払いいただきます。
※一部キャッシュレス決済もご利用可能です。
※ふれあいの村事務所又は現金の場合は現地でお支払いすることができます。



足柄の大地の恵みをお楽しみください！(ふれあいの村での野外炊事もぜひ！)

お問合せは・・・足柄ふれあいの村 TEL: 0465-72-2010

収穫体験農園マップ



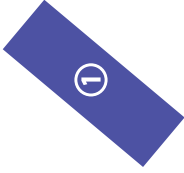
足柄
ふれあいの村



渡辺隆夫農園
・みかん



ふれあい農園A
・さつまいも



ふれあい農園B
・だいこん



PAAの看板

大塚山駅
仁王門

★村から各農園までの距離と時間

- ①ふれあい農園A (約600m 徒歩10分)
- ②渡辺隆夫農園 (約1.0km 徒歩15分)
- ③ふれあい農園B (約1.0km 徒歩15分)

100m