

1 	2 (CP) 	3 (CP) 	4
5 	6 (CP) 	7 	8 (CP)
9 	10 	11 	12
13 (CP) 	14 (CP) 	15 	16
17 	18 (CP) 	19 	20
<p>地図記号</p> <p>(CP) チェックポイント</p>			

グループ名 (メンバー)

- ☆ 気をつけよう
- ① ラリー中走らない、交通ルールを守ること。事故には十分注意すること。
 - ② スタート・ゴールは全員ですること。
 - ③ 自然は大切に。民家・畑には入らない。
 - ④ 迷ったと思ったら、わかるコマ図まで戻ること。
 - ⑤ 緊急時の連絡先
足柄ふれあいの村南足柄市広町 1507
電話 0465-72-2010

※出発時間 時 分

※到着時間 時 分

※所要時間 時間 分

- ☆ コマ図の見方
- ① コマ図は分岐点のみ示してあります
 - ② コマ図の方位・距離はコマによって違います
 - ③ ●が現在地 →が進行方向
 - ④ コマ図の番号に従い (CP) の設問を解きながら進みます

コマ図番号	問 題	回 答
No.2	南足柄市の市章を書きなさい (ちなみに神奈川県は)	用紙の裏面へ記入
No.3	この川の名前は何か	
No.6	この橋の名前は何か	
No.8	ここには由緒ある神社がある、この神社は何と呼ばれているか	
No.8	南足柄の古木・名木ゆかりの木がある、それは何か	
No.13	これから歩くかながわの古道五十選に選ばれた道の名は	
No.14	<観察ゾーン> 足元にひきつめられている物はなにか。また、踏みしめた感想を書きましょう。	
No.18	植樹祭会場で植樹されている木の名前を3種類以上書きましょう。	
		点

グループ名 (メンバー)

☆ 気をつけよう

- ① ラリー中走らない、交通ルールを守ること。事故には十分注意すること。
- ② スタート・ゴールは全員ですること
- ③ 自然は大切に。民家・畑には入らない。
- ④ 迷ったと思ったら、わかるコマ図まで戻ること。
- ⑤ 緊急時の連絡先

足柄ふれあいの村

電話0465-72-2010

※出発時間 時 分



※到着時間 時 分

※所用時間 1時間30分

距離 4.6キロ

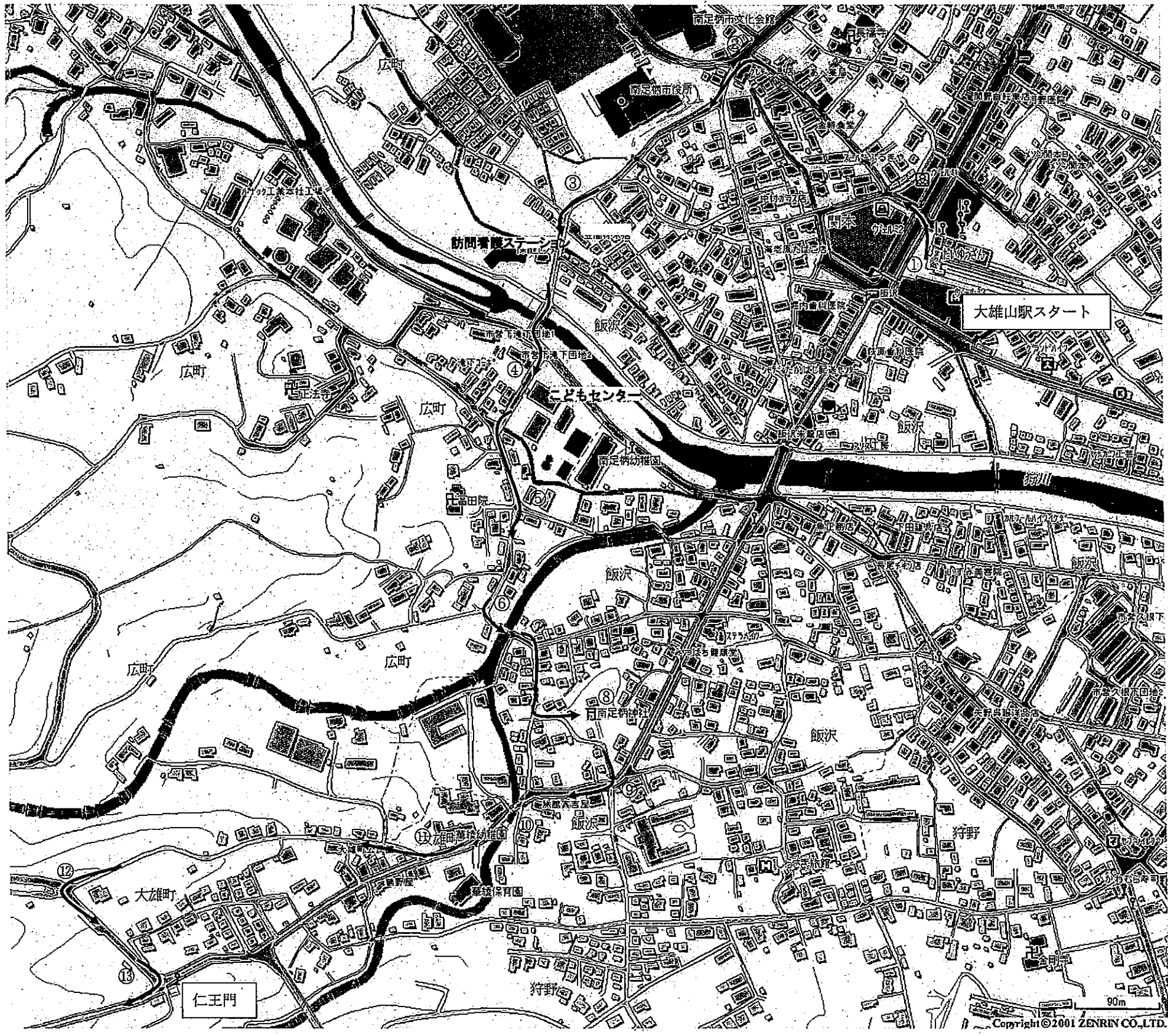
☆ コマ図の見方

- ① コマ図は分岐点のみ示してあります
- ② コマ図の方位・距離はコマによって違います
- ③ ●が現在地 →が進行方向
- ④ コマ図の番号に従い(CP)の設問を解きながら進みます

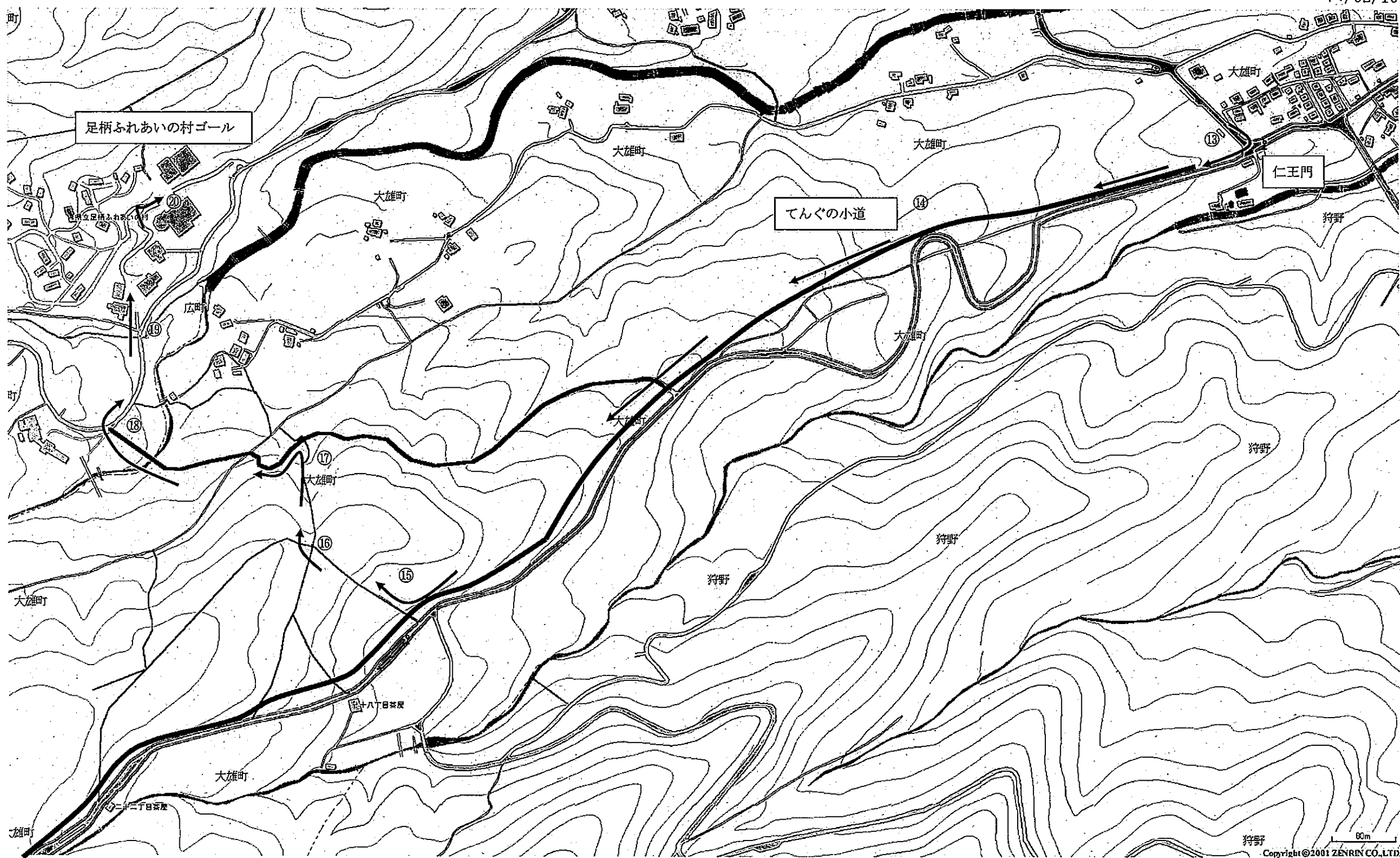
コマ図番号	問 題	回 答
No.2	南足柄市の市章を書きなさい (ちなみに神奈川県は )	
No.3	この川の名前は何か	狩川 (かりがわ)
No.6	この橋の名前は何か	大瀬戸橋 (おおせとはし)
No.8	ここは由緒ある神社がある、この神社は何と呼ばれているか	南足柄神社
No.8	南足柄の古木・名木ゆかりの木がある、それは何か	ケヤキの木
No.13	これから歩くかながわの古道五十選に選ばれた道の名は	てんぐの小道
No.14	<観察ゾーン> 足元にひきつめられている物はなにか。また、踏みしめた感想を書きなさい	スギのチップ 感想 ふかふか
No.18	植樹祭会場で植樹されている木の名前を3種類以上書きましょう。	くぬぎ、すぎ(無花粉)、けやき、やまざくら、いろはもみじ、しらかし

足柄ふれあいの村 南足柄市広町1507

点



ウォークラリー
「てんぐのこみち」コース①
大雄山駅から仁王門まで



ウォークラリー「てんぐのこみち」コース② 仁王門からふれあいの村