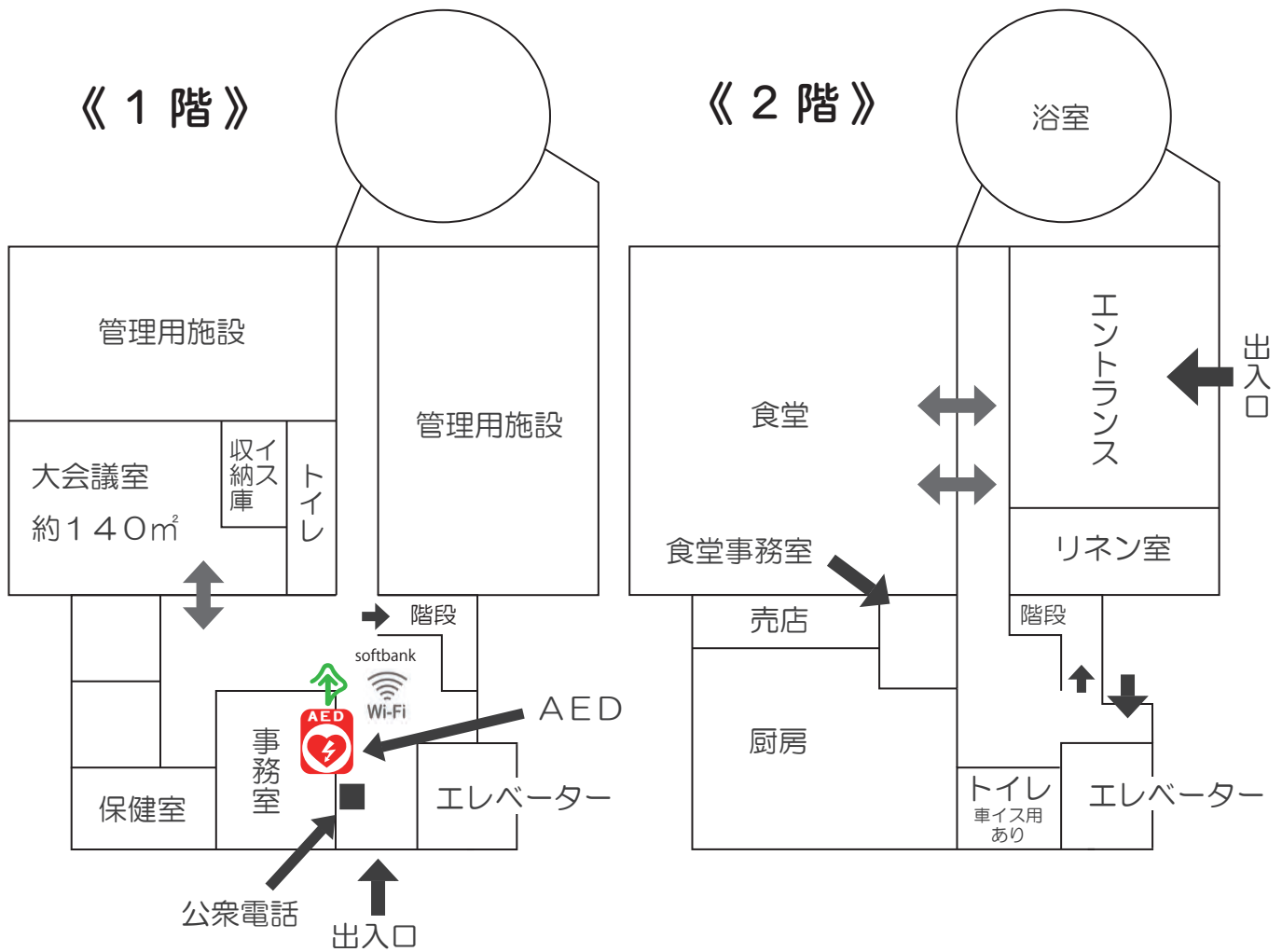
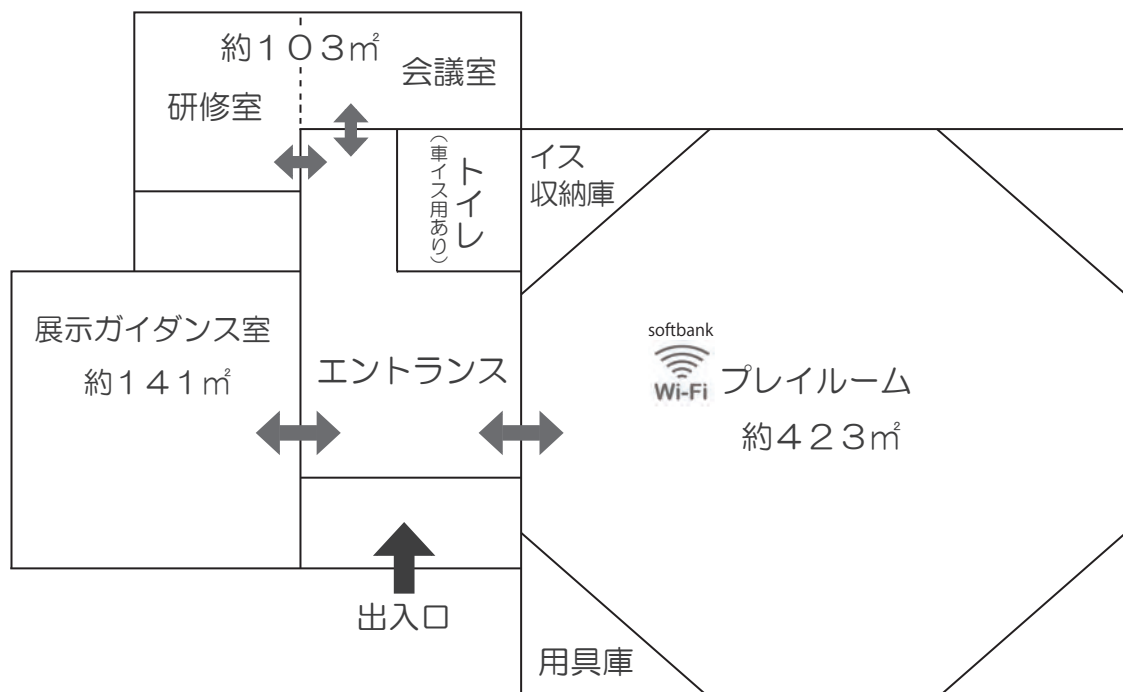


(1) 管理棟平面図



(2) 集会棟平面図



(3) コテージ平面図 ※当面の間、宿泊定員を縮小してのご利用とさせていただきます。

◎コテージタイプは、【くりのき村】【むささび村】【どんぐり村】【のうさぎ村】【やまびこ村】【ふくろう村】の各村が該当します。(エアコン、扇風機、ガスヒーター、電気蚊取り器あり)

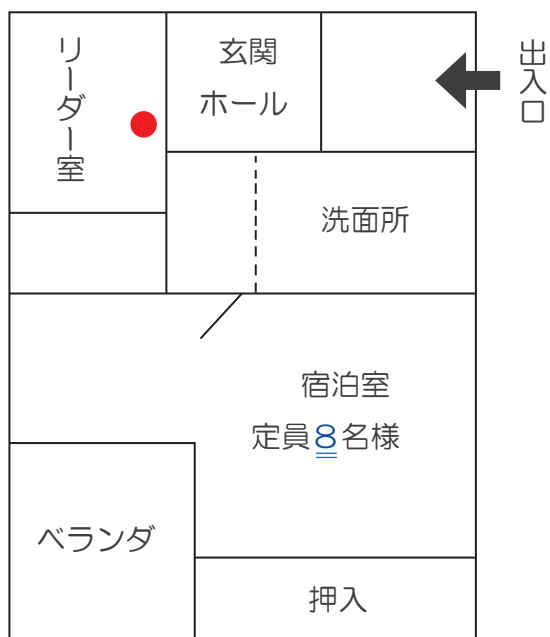
●印はインターホンの設置場所です。

《Aタイプ：単棟リーダー室ありタイプ》

各村の1号室のタイプです。

リーダー室があります。(※リーダー室は1名の定員です。8名の内には含みません。)

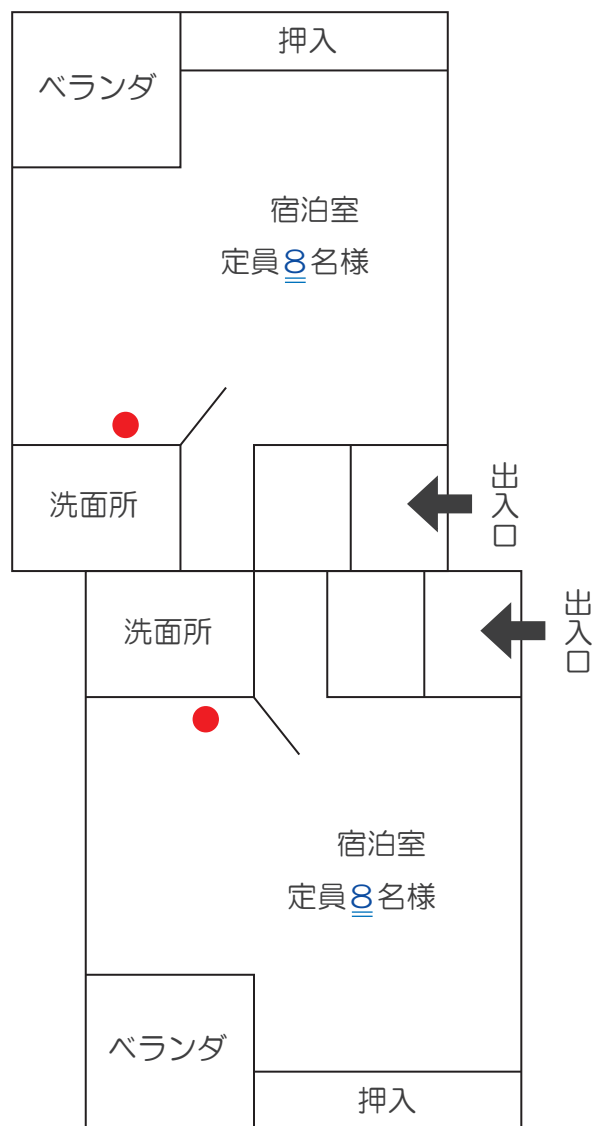
建物総面積：約57㎡



《Cタイプ：連棟タイプ》

各村の部屋番号にAまたは、Bが付くタイプで、2室が連結しています。(入口は別々です)

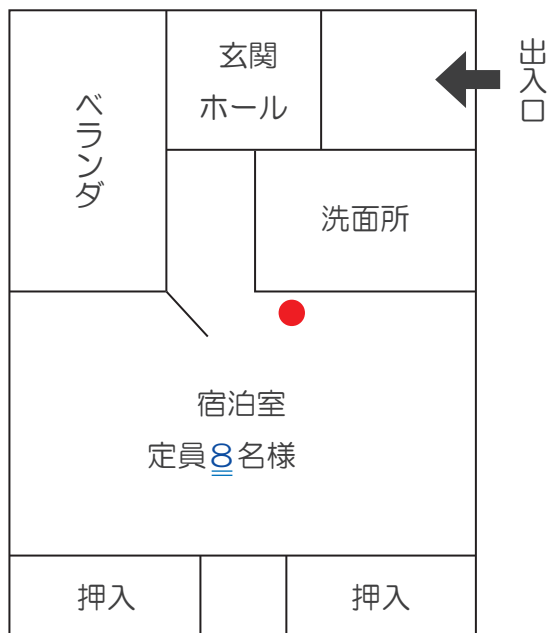
建物総面積：約95㎡



《Bタイプ：単棟タイプ》

各村の部屋番号の後に、A・Bが付かないタイプです。

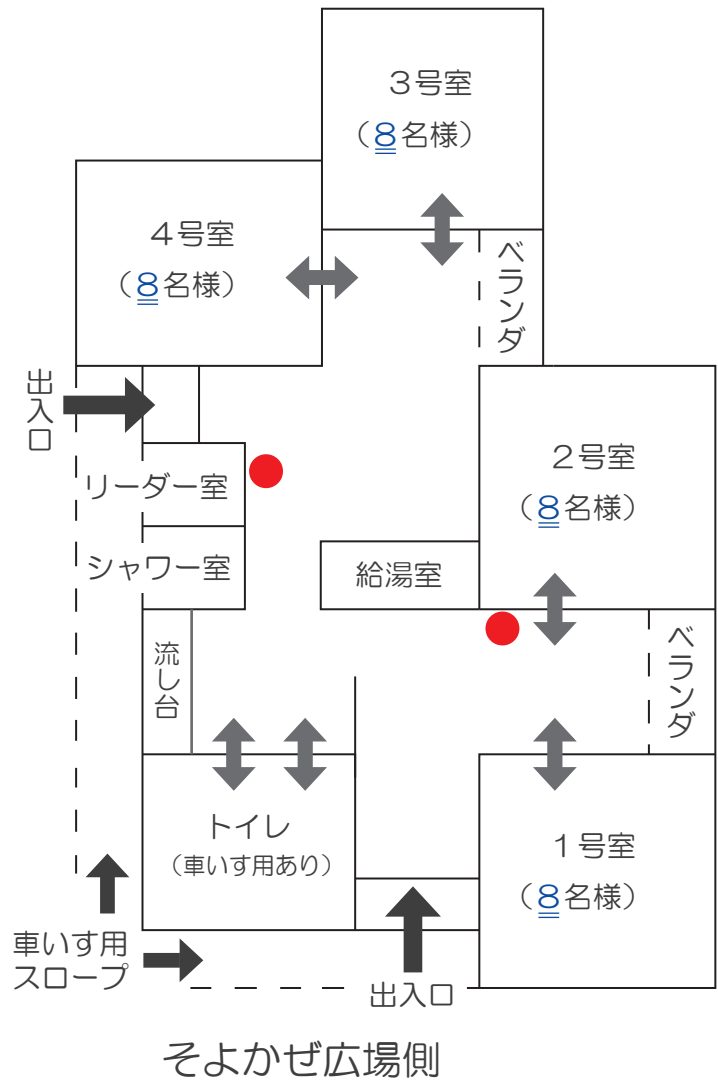
建物総面積：約50㎡



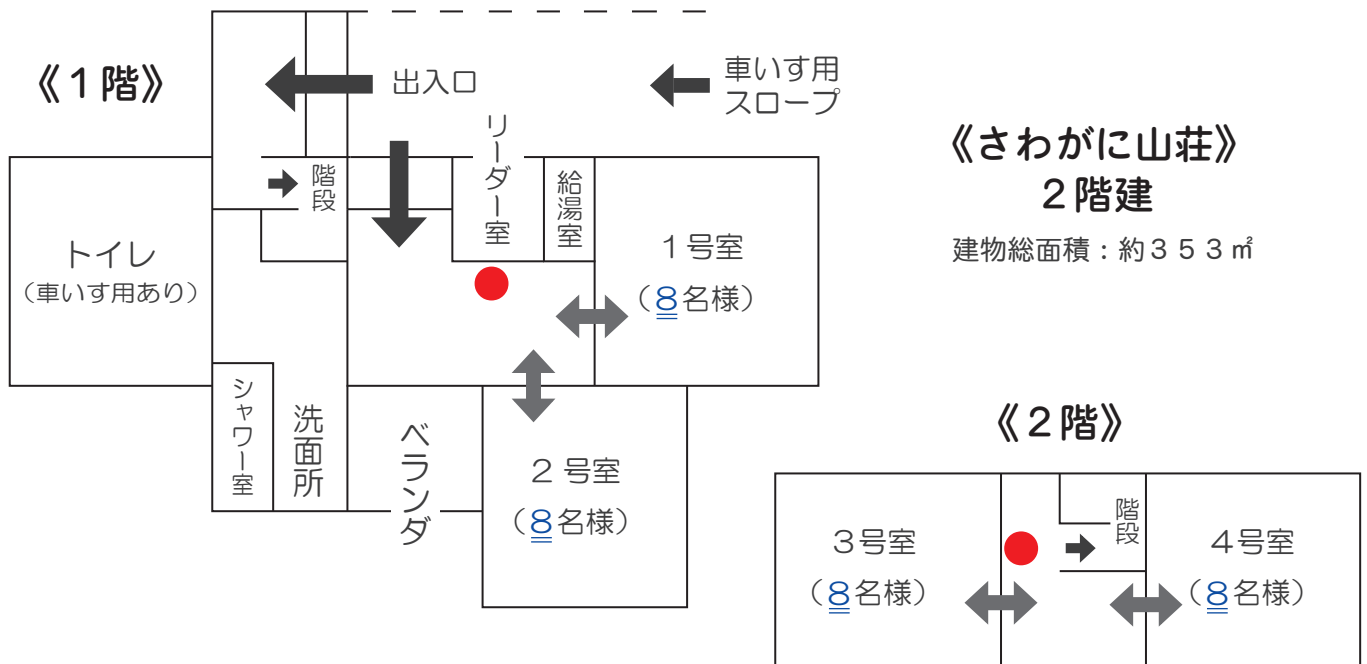
(4) 山荘平面図

- ◎山荘タイプは、平屋の【きつつき】と二階建ての【さわがに】の2棟あります。どちらの建物も「そよかぜ広場」に面した立地となっています。
(エアコン、扇風機、ガスヒーター、電気蚊取り器あり)
- ◎各棟とも、リーダー室が建物内にあります。(※リーダー室は1名の定員です。各部屋の8名の内には含みません。)
- 印はインターホンの設置場所です。

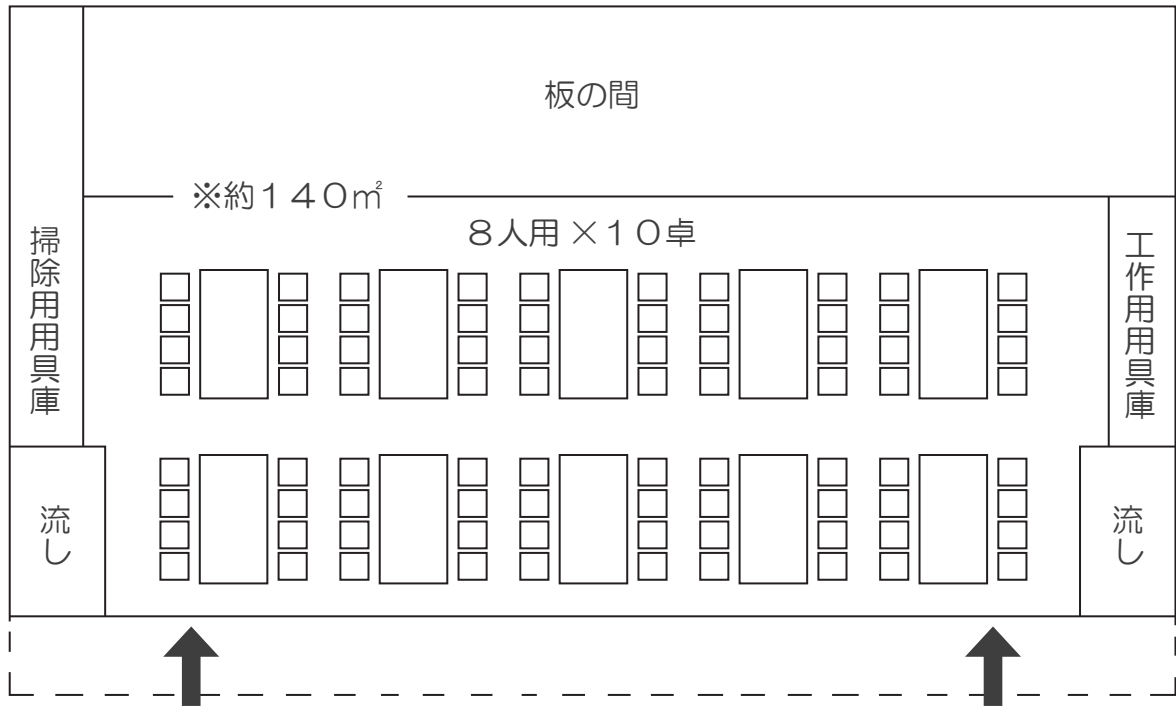
《きつつき山荘》
平屋
建物総面積：約356㎡



そよかぜ広場側

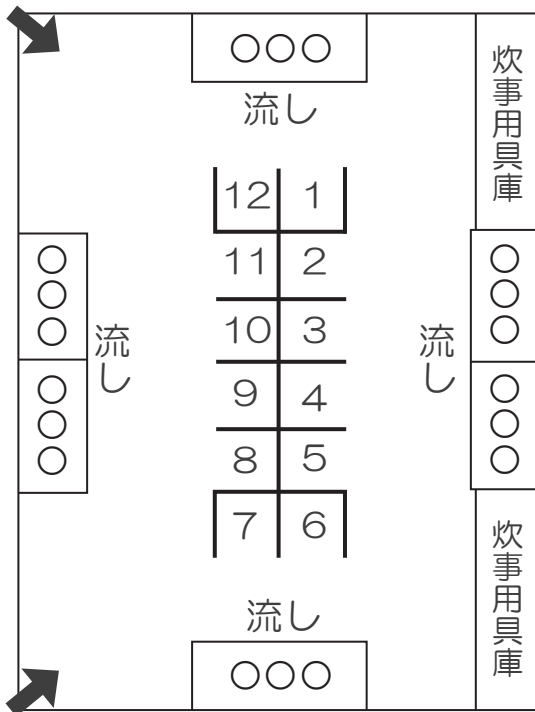


(5) 工作棟平面図 建物総面積：約200㎡



(6) 野外炊事場平面図

建物総面積：約105㎡



◎各炊事場とも、かまど：12 水栓：18

(7) 炊事工作棟平面図

建物総面積：約200㎡

